



## TRIEZ *tous* VOS EMBALLAGES !

Le tri se simplifie : tous les emballages vont dans le bac jaune.  
Le centre de tri Arc en Ciel 2034, à Couëron est en effet adapté pour tous les accueillir.

Nantes Métropole déploie ces consignes progressivement sur son territoire à partir de fin 2019 et jusqu'à début 2021. Pendant cette période, certains habitants restent donc aux anciennes consignes.

Ce mémotri, que vous pouvez afficher chez vous, vous indique les consignes de tri de vos **emballages** et les astuces pour améliorer leur recyclage.

**Un tri plus large, c'est plus de matière recyclée, c'est moins de matières premières utilisées, c'est meilleur pour vous et la planète !**



## Bien triés, nos déchets ont de la ressource

Bien triés, les déchets sont recyclés, changent de nature, se transforment en ressources parfois même jusqu'à l'infini, comme le verre.

**1T** de cartons triés  
= **3750** boîtes à chaussures



**6** pots de yaourts triés  
= **1** cintre fabriqué



**1T** de verre trié  
= **2220** nouvelles bouteilles produites

**670** canettes triées  
= **1** vélo fabriqué



### Et rappelez-vous :

Le meilleur déchet est celui qu'on ne produit pas !  
Réutilisez, donnez ou réparez plutôt que de jeter.

## un tri + simple

TRIEZ *tous* VOS EMBALLAGES !



Papiers, cartons, briques alimentaires, emballages  
métal / aluminium et tous les emballages plastiques  
vont dans votre poubelle de tri !



# mémo tri +



DÉCHETS RECYCLABLES = À TRIER

## JE TRIE EN +

Tous les emballages plastiques !

### PAPIER / CARTON



TOUS LES PAPIERS, ENVELOPPES, CARTONS, CARTONNETTES, BRIQUES ALIMENTAIRES

### PLASTIQUE



BOUTEILLES ET FLACONS AVEC LEUR BOUCHON



TUBE DE DENTIFRICE, POTS (CRÈME, RILLETTE...), POT DE YAOURT, BARQUETTE JAMBON, BARQUETTE DE VIANDE POLYSTYRÈNE, FILM PLASTIQUE, BARQUETTE DE BEURRE...

### MÉTAL



EMBALLAGES MÉTALLIQUES ET ALUMINIUM (PAQUET DE CHIPS, GOURDE COMPOTE, CAPSULES DE CAFÉ...)

SURTOUT, PAS DE VERRE !

## Des astuces pour un meilleur tri de vos déchets

- ✓ Ne les emboitez pas : séparés, ils sont mieux triés et valorisés.
- ✓ Ne les lavez pas : c'est inutile, ils sont lavés après la chaîne de tri. Videz-les simplement de leur contenu.
- ✓ Bac jaune : déchets à mettre en vrac, sans sac.
- ✓ Ne sortez vos déchets que lorsque votre bac est plein.

## Gagnez de la place dans votre bac

- ✓ Bouteilles, flacons et canette aplatis dans le sens de la longueur.
- ✓ Cartons pliés. Si trop volumineux, à déposer dans les déchèteries.



NOS DÉCHETS ONT DE LA RESSOURCE



DÉCHETS MÉNAGERS = À JETER



JOUET EN PLASTIQUE CASSÉ, VAISSELLE, COUCHES, BROsse À DENT, MOUCHOIRS, ESSUIE-TOUT...

## une question ?

Une adresse : [metropole.nantes.fr](http://metropole.nantes.fr)

- Liste des déchets et leur destination.
- Liste et horaires des déchèteries et écopoints.

Un contact : AlloNantes au 02 40 41 9000

(du lundi au vendredi de 8h à 19h et le samedi de 8h à 13h - prix d'un appel local)

- Changement gratuit de votre bac si sa taille n'est pas adaptée ou si il est cassé.

## Autres déchets

Leur place n'est pas dans nos sacs / bacs de collecte. Nos déchets ont de la ressource, trions-les bien !

### LES DÉCHETS ALIMENTAIRES

= DANS LE COMPOSTEUR

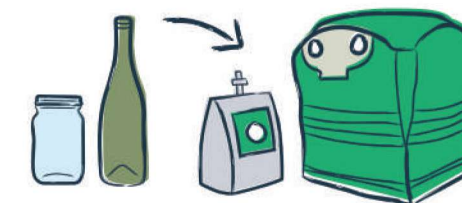
Aide financière de Nantes Métropole à l'achat d'un composteur.



### LE VERRE

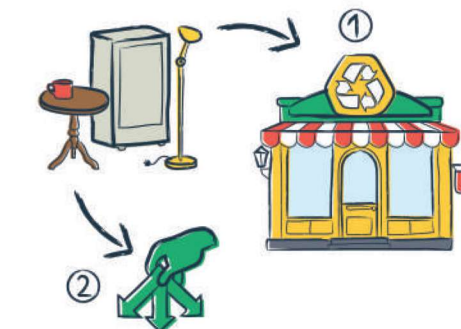
= DANS LES COLONNES À VERRE

Pas de vaisselle !



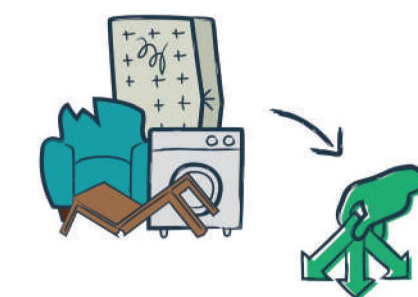
### LES OBJETS, MEUBLES, VÊTEMENTS, JOUETS EN BON ÉTAT

= EN RESSOURCERIE OU DANS L'ESPACE RÉEMPLOI DE VOTRE DÉCHÈTERIE



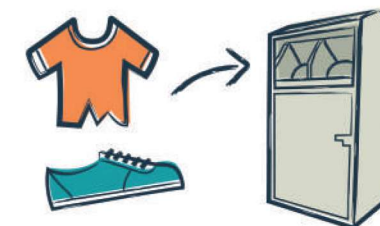
### LES ENCOMBRANTS ET LES DÉCHETS ÉLECTRIQUES ET ÉLECTRONIQUES

= RETOUR EN MAGASIN SI ACHAT D'UN APPAREIL ÉLECTRIQUE / ÉLECTRONIQUE NEUF OU À LA DÉCHÈTERIE



### LES VÊTEMENTS ET TEXTILES

= DANS LES COLONNES DÉDIÉES



### LES DÉCHETS DANGEREUX

= À LA DÉCHÈTERIE

